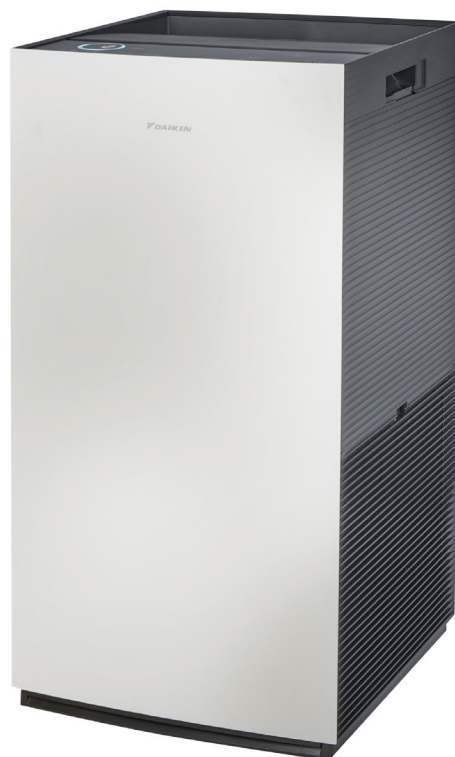


Purificatore d'aria con
tecnologia Streamer
Dati tecnici
MC80Z



INDICE

MC80Z

1	Caratteristiche MC80Z	4 4
2	Specifiche	5
3	Schemi dimensionali	6
4	Schemi elettrici Selettore alimentazione e ingresso	7 7

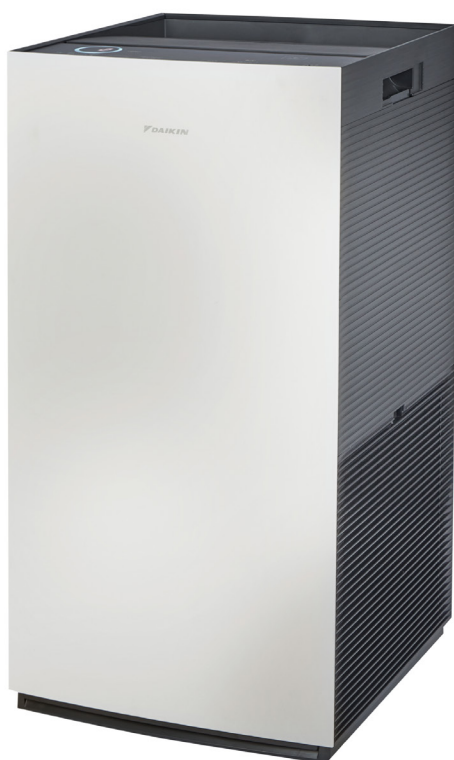
1 Caratteristiche

1 - 1 MC80Z

Efficace purificazione dell'aria

1

- › Daikin Residential Controller: possibilità di controllo dell'unità interna da qualsiasi luogo tramite app, rete locale o Internet.
- › Purificazione dell'aria per ambienti di grandi dimensioni, fino a 124 m², quali edifici residenziali e piccole applicazioni commerciali
- › Aria pura grazie all'approccio Daikin «Catch and Clean» nel decomporre le sostanze pericolose
- › Design del display intuitivo con Daikin Eye colorato e informazioni visive per utenti sulla qualità dell'aria interna
- › Filtro elettrostatico HEPA ad alte prestazioni, resistente agli intasamenti e quindi alle cadute di pressione
- › Non è necessario sostituire il filtro per dieci anni, bassi costi di manutenzione
- › Una delle linee di purificatori d'aria più silenziose sul mercato europeo



Flash Streamer



Onecta
tramite app

2 Specifiche

2 - 1 Specifiche

Specifiche tecniche					MC80Z	
Tipo					Purificatore d'aria.	
Applicazione					Tipo a pavimento	
Rivestimento		Colour			Front: White, Top/Side: Dark Grey	
Dimensioni	Unità	Altezza	mm		630	
		Larghezza	mm		315	
		Profondità	mm		315	
	Unità imballata	Altezza	mm		390	
		Larghezza	mm		762	
		Profondità	mm		382	
Peso	Unità		kg		9,8	
	Unità compatta		kg		14	
Area del locale applicabile					62 (1) / 124 (2)	
CADR					480(3)	
Filtro purificatore dell'aria	Potenza assorbita	Turbo		kW	0,080	
		M		kW	0,016	
	Livello pressione sonora(4)	B		kW	0,011	
		Silent		kW	0,009	
Filtro purificatore dell'aria	Type	Turbo		dBA	55	
		Media		dBA	34	
		Bassa		dBA	25	
		Silent		dBA	19	
Ventilatore	Type				Ventilatore a più pale (ventilatore Sirocco)	
		Portata d'aria	Filtro purificatore dell'aria	Turbo	m ³ /h	480
				Media	m ³ /h	210
				Bassa	m ³ /h	132
				Silent	m ³ /h	84
Fan motor	Velocità	Azionamento		Azionamento diretto		
Metodo di abbattimento delle polveri					Filtro elettrostatico HEPA (7)	
Deodorizing method					Twin streamer + Deodorizing catalyst	
Air filter	Type				Rete in polietilene tereftalato	
Segnale	Descrizione	01			PM 2. Spia 5 sensori: 3 stadi / Odour sensor lamp: 3 stages / / Indicatore MONITOR ARIA: 0µg/m3 - 99µg/m3 (8) / 0°C-39°C, 20% - 90% / Lampade FAN: Silenzioso/Basso/Standard/Turbo / Modalità Econo / Modalità Antipolline / Modalità CIRCUAZIONE / Spia funzione "Child proof lock" (Blocco bambino) / Spie di impostazione AIR MONITOR / Spia Streamer / Daikin eye / Modalità AUTO FAN / Spia indicatore di umidità: 5 stadi / WIFI lamp	

Accessori standard: Filtro elettrostatico HEPA;Quantità: 1; (5)(7)

Accessori standard: Filtro deodorizzante;Quantità: 1;

Accessori standard: Manuale d'uso;Quantità: 1;

Specifiche elettriche					MC80Z
Cavo di alimentazione					m
Alimentazione	Phase				2
	Frequenza				1~
	Tensione				50/60
	Plug	Tipo			220-240/220-230
					C

(1)La zona di distribuzione è adeguata per il funzionamento dell'unità alla velocità massima del ventilatore (AA). Per zona di distribuzione si intende lo spazio entro il quale è possibile rimuovere una certa quantità di particelle di polvere in 30 minuti. |

(2)Conversione agli standard NRCC dai valori di prova in conformità a JEM1467. |

(3)Conversione agli standard CADR dai valori di prova in conformità a JEM1467. |

(4)I livelli di rumorosità durante il funzionamento corrispondono alla media dei valori misurati ad 1 m dalla parte frontale, sinistra, destra e superiore dell'unità. (Corrispondono ai valori misurati in una camera anecoica) |

(5)Il filtro elettrostatico HEPA è collegato all'unità. |

(6)Altre funzioni: Funzione attiva degli ioni plasmatici. Funzione di riavvio automatico. |

(7)Requisiti per la conformità alla norma JEM1467. |

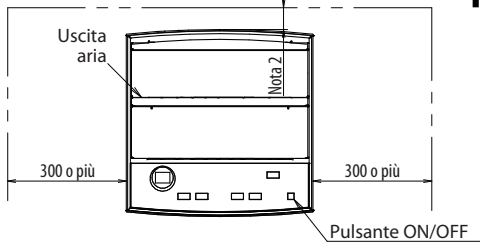
(8)Viene visualizzato "HI" quando la concentrazione di PM2.5 supera i 99 µg/m3.

3 Schemi dimensionali

3 - 1 Schemi dimensionali

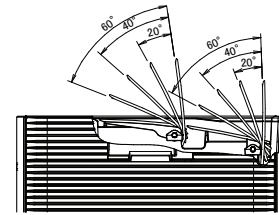
MC80ZVM

- Spazio richiesto per l'installazione (se posizionamento sul pavimento)



NOTE

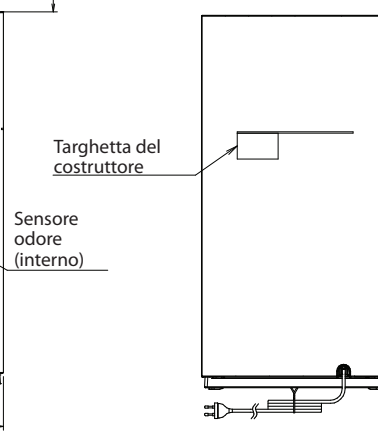
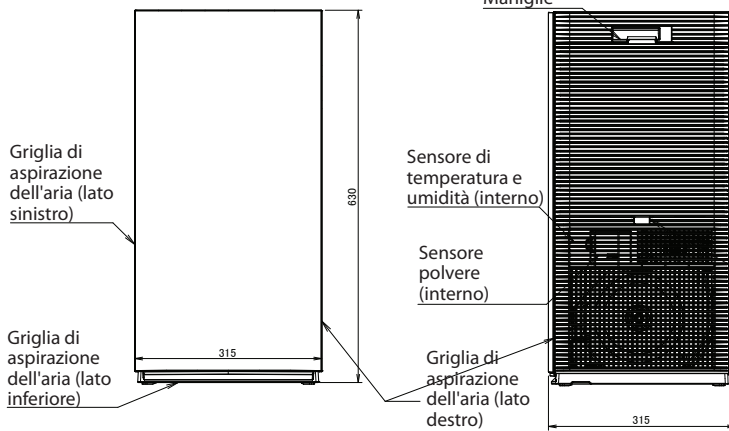
1. Prevedere 1000 o più per l'altezza del corpo principale.
2. Mantenere una distanza dalla parete tale che il cavo di alimentazione non venga forzato in posizione piegata.



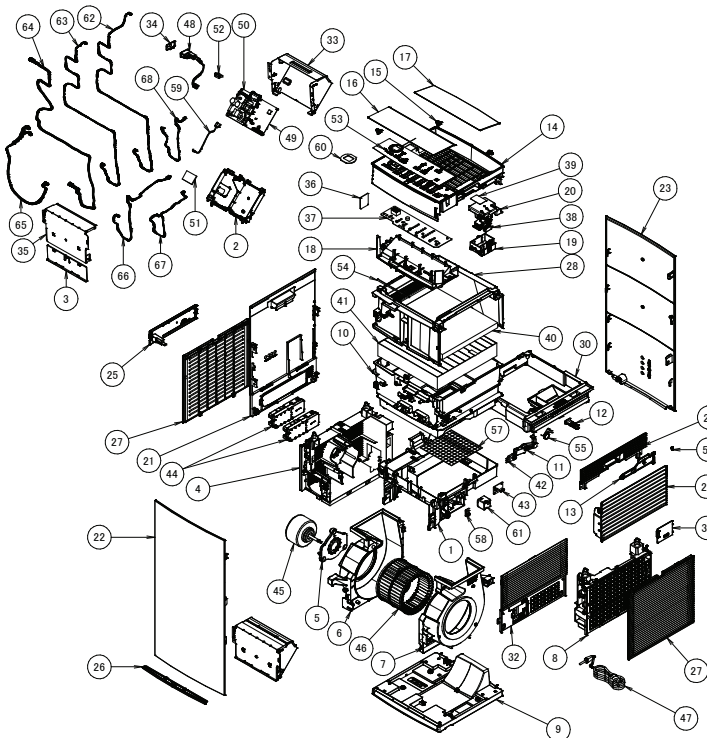
- Cavo di alimentazione : Tipo C
 Tipo di connettore : H05VVH2-F
 Tipo di cavo : 0,75 mm²
 Area sezione trasversale : 2
 N. di conduttori : 2000 ±50
 Lunghezza esterna alla macchina

Direzione di mandata

1000 o più
 Nota 1



MC80ZVM



No	Descrizione	No	Descrizione
1	Telaio pannellatura (quadro el.) (1/2)	33	Quadro elettrico inferiore
2	Piastra di montaggio quadro elettrico	34	Quadro elettrico (sinistro)
3	Piastra di protezione (quadro el.)	35	Coperchio quadro elettrico
4	Griglia d'aspirazione (sinistra)	36	Modulo WIFI
5	Piastra di montaggio motore	37	Scheda elettronica funzionamento
6	Coclea ventilatore (sinistra)	38	Scheda elettronica ionizzatore
7	Coclea ventilatore (destra)	39	Nastro in alluminio
8	Griglia d'aspirazione (destra)	40	Filtro deodorizzante
9	Pannello lato inferiore (resina)	41	Filtro HEPA elettrostatico
10	Telaio pannellatura (filtro aria) (1/2)	42	Interruttore filtro
11	Leva (rilevatore filtro)	43	Sensore odori
12	Interruttore (corpo in resina)	44	Streamer
13	Interruttore (coperchio)	45	Motore ventilatore CC
14	Coperchio indicatore funzionamento	46	Rotore del ventilatore Sirocco
15	Albero - aletta oriz.	47	Cavo di alimentazione
16	Griglia di mandata - aletta oriz. (frontale)	48	Interruttore di sicurezza
17	Griglia di mandata - aletta oriz. (posteriore)	49	Scheda controllo
18	Pannello di separazione (resina)	50	Scheda di alimentazione
19	Ionizzatore - corpo in resina	51	Strato isolante
20	Coperchio	52	Fascetta filo
21	Pannello sinistro (resina)	53	Etichetta indicazioni
22	Pannello frontale (resina)	54	Partizione in materiale sigillante
23	Pannello posteriore (resina)	55	Molla a filo (rilevatore sul corpo)
24	Pannello destro (resina) superiore	56	Molla a spirale
25	Coperchio (Streamer)	57	Rete di protezione mandata aria
26	Filtro dell'aria (frontale)	58	Sensore di umidità
27	Filtro dell'aria	59	Cablaggio di messa a terra
28	Telaio pannellatura (uscita filtro)	60	Daikin Eye
29	Coperchio (uscita filtro)	61	Sensore polvere
30	Corpo in resina (filtro specializzato)	62	Cablaggio (per ioni)
31	Coperchio (sensore polvere)	63	Cablaggio (controllo/WIFI)
32	Pannello destro (resina)	64	Cablaggio (per Display)
		65	Cablaggio (per Streamer+UVC)
		66	Cablaggio (per sensore)
		67	Cablaggio (per sensore polvere)
		68	Cablaggio

3D145084A

4 Schemi elettrici

4 - 1 Selettore alimentazione e ingresso

MC80ZVM
MC80ZBFVM

NOTE

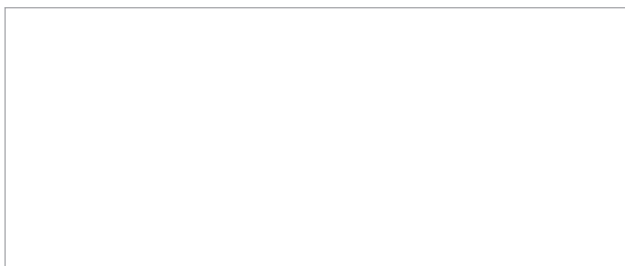
1. S, CN mostra un connettore.
2. BS□ mostra un interruttore.
3. H□P mostra un indicatore.

A1P	Scheda elettronica (per funzionamento)
A2P	Scheda elettronica (per controllo)
A3P	Scheda elettronica (per alimentazione)
A4P	Scheda elettronica (alimentazione ad alta tensione per ionizzazione)
A5P	Scheda elettronica (per sensore umidità)
A6P	Scheda elettronica (per sensore polvere)
A7P	Scheda elettronica (per sensore odori)
A8P	Scheda elettronica (per LAN wireless)
A9P	Scheda elettronica (per alimentazione alta tensione)
BS1	Interruttore ON/OFF LAN wireless
BS3	Interruttore monitoraggio aria
BS4	Interruttore regolazione luminosità
BS6	Anemometro
BS7	Selettore modalità
BS9	Interruttore principale
H10	Segnalatore acustico
H3P	LED (LAN wireless On/Off: verde/rosso)
H4P	LED (Daikin Eye: azzurro)
H5P	LED (Daikin Eye: azzurro)
H6P	LED (Daikin Eye: azzurro)
H7P	LED (Daikin Eye: verde/rosso)
H8P	LED (Daikin Eye: verde/rosso)
H9P	LED (Daikin Eye: verde/rosso)
H10P	LED (indicatore Streamer: azzurro)
H11P	LED (umidità: azzurro)
H12P	LED (polvere/PM 2,5: azzurro)
H13P	LED (segnale odori: azzurro)
H14P	LED (umidità: verde/rosso)
H15P	LED (polvere/PM 2,5: verde/rosso)
H16P	LED (segnale odori: verde/rosso)
H17P	LED (display umidità: bianco)
H18P	LED (display temperatura: bianco)
H19P	LED (display PM 2,5: bianco)
H22P	LED (funzione blocco: bianco)
H29P	LED (ventilatore silenzioso: bianco)
H30P	LED (ventilatore basso: bianco)
H31P	LED (ventilatore standard: bianco)
H32P	LED (ventilatore turbo: bianco)
H33P	LED (ventilatore automatico: bianco)
H34P	LED (modalità econo: bianco)
H35P	LED (modalità antipolline: bianco)
H36P	LED (modalità circolatore: bianco)
H40P	LED (display 7 segmenti umidità/temperatura/monitoraggio PM 2,5: bianco)
H41P	LED (Daikin Eye: azzurro)
H42P	LED (Daikin Eye: verde/rosso)
S1NG	Sensore odori
M1F	Motore del ventilatore
K1A	Interruttore di fine corsa
F1U	Fusibile 250 V, 3,15 A
F2U	Fusibile 250 V, 3,15 A
F3U	Fusibile 250 V, 3,15 A
S1S	Interruttore di sicurezza (rilevamento coperchio Streamer)
X1P	Connettore alimentazione
Z1C	Nucleo di ferrite

Alimentazione
310 Vcc - USC
15 Vcc - USC
14 Vcc - USC
5 Vcc - USC
INGRESSO
CA
GND

1~220-240V 50 Hz
1~220-230V 60 Hz

3D140544A



EEDIT23

09/2023



Il presente opuscolo è fornito unicamente a scopo informativo e non costituisce un'offerta vincolante per Daikin Europe N.V. Daikin Europe N.V. ha redatto il presente opuscolo secondo le informazioni in proprio possesso. Non si fornisce alcuna garanzia espressa o implicita di completezza, precisione, affidabilità o adeguatezza per scopi specifici relativamente al contenuto, ai prodotti e ai servizi presentati nello stesso. I dati tecnici ed elettrici sono soggetti a modifiche senza preavviso. Daikin Europe N.V. declina espressamente ogni responsabilità per danni diretti o indiretti, nel senso più ampio dei termini, derivanti da o correlati all'uso e/o all'interpretazione del presente opuscolo. Daikin Europe N.V. detiene i diritti di riproduzione di tutti i contenuti.