

AQUAREA LT

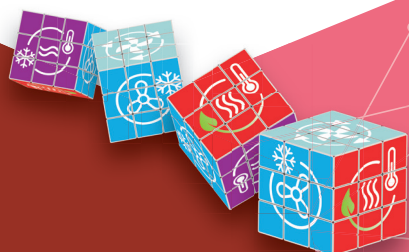
Système Hydraulique Split
avec ECS intégrée
Série L



Panasonic



AQUAREA



**Votre partenaire
pour toute la Suisse :**

TCA Thermoclima AG
Piccardstrasse 13
9015 St.Gallen
www.tca.ch / www.clima-machine.ch

NOUVEAU - Aquarea Haute Performance Hydraulic Split All in One avec ECS intégrée Génération L monophasé. Chauffage et rafraîchissement 2 zones - R290

Réfrigérant naturel R290 avec PRG 3

Efficacité énergétique : A+++ en mode chaud à 35°C et A+ en mode ECS / ECS jusqu'à 65°C sans chauffage / ballon d'ECS en acier inoxydable avec panneau d'isolation sous vide U-Vacua™ / COP ECS jusqu'à 3,60.

Flexibilité : raccordement hydraulique entre l'intérieur et l'extérieur / filtre à tamis magnétique intégré / contrôle de 2 zones.

Confort : fonctionnement sans chauffage d'appoint à -25°C / température de sortie d'eau maximale de 75°C à une température extérieure de -10°C / eau chaude à 55°C, même à une température extérieure de -25°C.

Contrôle : interface utilisateur optimisée et fonctionnalités améliorées (contrôle 2 zones, contrôle bivalent).

Connectivité : adaptateur Wi-Fi inclus.



GOOD DESIGN AWARD 2022
BEST 100

Monophasé (alimentation de l'unité intérieure)					
Kit		KIT-ADC05L3E5AN	KIT-ADC07L3E5AN	KIT-ADC09L3E5AN	
Puissance calorifique / COP [A+7°C, W35°C]	kW / COP	5,00/5,05	7,00/4,93	9,00/4,55	
Puissance calorifique / COP [A+7°C, W55°C]	kW / COP	5,00/3,07	7,00/2,98	8,90/3,03	
Puissance calorifique / COP [A+2°C, W35°C]	kW / COP	5,00/3,52	6,85/3,43	7,00/3,41	
Puissance calorifique / COP [A+2°C, W55°C]	kW / COP	5,00/2,34	6,25/2,34	7,00/2,41	
Puissance calorifique / COP [A-7°C, W35°C]	kW / COP	5,00/3,01	5,80/3,01	7,00/2,80	
Puissance calorifique / COP [A-7°C, W55°C]	kW / COP	5,00/2,12	5,80/2,12	7,00/2,13	
Puissance frigorifique / EER [A35°C, W7°C]	kW / EER	5,00/3,23	7,00/3,03	8,20/2,82	
Puissance frigorifique / EER [A35°C, W18°C]	kW / EER	5,00/5,00	7,00/4,73	9,00/4,19	
Chauffage - Climat moyen (W35°C / W55°C)	Efficacité énergétique saisonnière	SCOP [ETAS %]	5,06/3,63 [200/142]	4,96/3,62 [195/142]	4,84/3,67 [190/144]
	Classe énergétique ¹⁾	De A+++ à D	A+++/A++	A+++/A++	A+++/A++
Unité intérieure		WH-ADC0509L3E5AN	WH-ADC0509L3E5AN	WH-ADC0509L3E5AN	
Pression sonore	Chaud / Froid	dB(A)	28/28	28/28	28/28
Dimensions	H x L x P	mm	1642x599x602	1642x599x602	1642x599x602
Poids net		kg	101	101	101
Raccord de tuyau d'eau	Chauffage	Pouces	1¼	1¼	1¼
	ECS	Pouces	¾	¾	¾
Pompe de classe A	Nombre de vitesses		Vitesse variable	Vitesse variable	Vitesse variable
	Puissance absorbée [min. / max.]	W	30/145	30/145	30/145
Débit de l'eau de chauffage [ΔT = 5 K, 35°C]		L / min	14,3	20,1	25,8
Capacité du ballon		L	185	185	185
Température maximale d'ECS		°C	65	65	65
Matériau à l'intérieur du ballon			Acier inoxydable	Acier inoxydable	Acier inoxydable
Profil de soutirage conforme à la norme EN 16147			L	L	L
Ballon ECS - ERP pour climat moyen ²⁾	De A+ à F		A+	A+	A+
Ballon ECS - ERP pour climat moyen η / COP ECS	ηwh% / COP ECS		146/3,60	146/3,60	146/3,60
Pot à boue			Oui	Oui	Oui
Groupe extérieur		WH-WDG05LE5	WH-WDG07LE5	WH-WDG09LE5	
Puissance sonore ³⁾	Chaud	dB(A)	52	53	54
Dimensions / Poids net	H x L x P	mm / kg	996 x 980 x 430 / 98	996 x 980 x 430 / 98	996 x 980 x 430 / 97
Réfrigérant [R290] / CO ₂ Eq.		kg / T	0,96/0,003	0,96/0,003	1,00/0,003
Raccord de tuyau d'eau (unités intérieure / extérieure)		Pouces	1/1	1/1	1/1
Plage de longueur de tuyauterie standard / maximum		m	5/30	5/30	5/30
Dénivelé max. (int./ext.)		m	10	10	10
Plage de fonctionnement - Température extérieure	Chaud	°C	-25 ~ +35	-25 ~ +35	-25 ~ +35
	Froid	°C	+10 ~ +43	+10 ~ +43	+10 ~ +43
Sortie d'eau	Chaud / Froid	°C	20 ~ 75/5 ~ 20	20 ~ 75/5 ~ 20	20 ~ 75/5 ~ 20
Informations électriques					
Résistance d'appoint		kW	3,00	3,00	3,00
Interrupteur à courant résiduel recommandé, alimentation 1/2		A	16 / 16	16 / 16	16 / 16
Section de câble minimum recommandée, alimentation 1 / 2 ⁴⁾		mm ²	3x2,5/3x1,5	3x2,5/3x1,5	3x2,5/3x1,5

1) Échelle énergétique de A+++ à D. 2) Échelle énergétique de A+ à F. 3) Le niveau de puissance acoustique est mesuré conformément à la norme EN12102 dans les conditions de la norme EN14825 (charge partielle). 4) Vérifier les réglementations locales.* Le calcul des valeurs EER et COP est conforme à la norme EN 14511.** Ce produit a été conçu pour répondre aux exigences de la directive européenne 98/83/CE sur la qualité de l'eau modifiée par 2015/1787/UE. La durée de vie de ce produit ne peut être garantie en cas d'utilisation d'eaux souterraines, telles que l'eau de source ou de puits, ou encore l'eau du robinet, lorsque celle-ci contient du sel ou toute autre impureté. L'usage d'une eau acide est également déconseillé. En cas de non-respect des mises en garde énoncées, les frais d'entretien et de garantie seront à la charge du propriétaire.

Accessoires	
CZ-RTW1	Télécommande supplémentaire pour Générations K et L
CZ-NS5P	Fonctions supplémentaires carte électronique

Accessoires	
PAW-A2W-RTWIRED	Thermostat d'ambiance
PAW-A2W-RTWIREDLESS	Thermostat d'ambiance LCD sans fil

NOUVEAU - Aquarea Haute Performance Hydraulique Split Bi-bloc Génération L monphasé. Chauffage et rafraîchissement - R290

Réfrigérant naturel R290 avec PRG 3

Efficacité énergétique : A+++ pour le chauffage à 35°C / débitmètre intégré.

Flexibilité : raccordement hydraulique entre l'intérieur et l'extérieur / filtre à tamis magnétique intégré / installation possible dans des sites où la qualité de l'eau est difficile.

Confort : fonctionnement sans chauffage d'appoint à -25°C / température de sortie d'eau maximale de 75°C à une température extérieure de -10°C / eau chaude à 55°C, même à une température extérieure de -25°C.

Contrôle : interface utilisateur optimisée et fonctionnalités améliorées (contrôle 2 zones, contrôle bivalent).

Connectivité : adaptateur Wi-Fi inclus.



Données provisoires

		Monphasé (alimentation de l'unité intérieure)			
Kit - Résistance d'appoint 3 kW		KIT-WC05L3E5	KIT-WC07L3E5	KIT-WC09L3E5	
Puissance calorifique / COP [A+7°C, W35°C]	kW / COP	5,00/5,05	7,00/4,93	9,00/4,55	
Puissance calorifique / COP [A+7°C, W55°C]	kW / COP	5,00/3,07	7,00/2,98	8,90/3,03	
Puissance calorifique / COP [A+2°C, W35°C]	kW / COP	5,00/3,52	6,85/3,43	7,00/3,41	
Puissance calorifique / COP [A+2°C, W55°C]	kW / COP	5,00/2,34	6,25/2,34	7,00/2,41	
Puissance calorifique / COP [A-7°C, W35°C]	kW / COP	5,00/3,01	5,80/3,01	7,00/2,80	
Puissance calorifique / COP [A-7°C, W55°C]	kW / COP	5,00/2,12	5,80/2,12	7,00/2,13	
Puissance frigorifique / EER [A35°C, W7°C]	kW / EER	5,00/3,23	7,00/3,03	8,20/2,82	
Puissance frigorifique / EER [A35°C, W18°C]	kW / EER	5,00/5,00	7,00/4,73	9,00/4,19	
Chauffage - Climat moyen	Efficacité énergétique saisonnière	SCOP [ETAS %]	5,06/3,63 [200/142]	4,96/3,62 [195/142]	4,84/3,67 [190/144]
[W35°C / W55°C]	Classe énergétique ¹⁾	De A+++ à D	A+++ / A++	A+++ / A++	
Unité intérieure - Résistance d'appoint 3 kW		WH-SDC0509L3E5	WH-SDC0509L3E5	WH-SDC0509L3E5	
Pression sonore	Chaud / Froid	dB(A)	28/28	30/30	30/31
Dimensions	H x L x P	mm	892x500x348	892x500x348	892x500x348
Poids net		kg	—	—	—
Raccord de tuyau d'eau	Chauffage	Pouces	R 1¼	R 1¼	R 1¼
Pompe de classe A	Nombre de vitesses		Vitesse variable	Vitesse variable	Vitesse variable
	Puissance absorbée (min. / max.)	W	30/145	30/145	30/145
Débit de l'eau de chauffage (ΔT = 5 K, 35°C)		L / min	—	—	—
Pot à boue			Oui	Oui	Oui
Groupe extérieur		WH-WDG05LE5	WH-WDG07LE5	WH-WDG09LE5	
Puissance sonore ²⁾	Chaud	dB(A)	52	53	54
Dimensions	H x L x P	mm	996x980x430	996x980x430	996x980x430
Poids net		kg	98	98	97
Réfrigérant [R290] / CO ₂ Eq.		kg / T	0,96/0,003	0,96/0,003	1,00/0,003
Raccord de tuyau d'eau (unités intérieure / extérieure)		Pouces	1/1	1/1	1/1
Plage de longueur de tuyauterie standard / maximum		m	5/30	5/30	5/30
Dénivelé max. (int./ext.)		m	10	10	10
Plage de fonctionnement -	Chaud	°C	-25 - +35	-25 - +35	-25 - +35
	Température extérieure	°C	+10 - +43	+10 - +43	+10 - +43
Sortie d'eau	Chaud / Froid	°C	20 - 75/5 - 20	20 - 75/5 - 20	20 - 75/5 - 20
Informations électriques					
Résistance d'appoint		kW	3,00	3,00	3,00
Fusible recommandé		A	16/16	16/16	16/16
Section de câble minimum recommandée, alimentation 1 / 2 ³⁾		mm ²	3x2,5/3x1,5	3x2,5/3x1,5	3x2,5/3x1,5

1) Échelle énergétique de A+++ à D. 2) Le niveau de puissance acoustique est mesuré conformément à la norme EN12102 dans les conditions de la norme EN14825 (charge partielle). 3) Vérifier les réglementations locales.* Le calcul des valeurs EER et COP est conforme à la norme EN 14511.** Ce produit a été conçu pour répondre aux exigences de la directive européenne 98/83/CE sur la qualité de l'eau modifiée par 2015/1787/UE. La durée de vie de ce produit ne peut être garantie en cas d'utilisation d'eaux souterraines, telles que l'eau de source ou de puits, ou encore l'eau du robinet, lorsque celle-ci contient du sel ou toute autre impureté. L'usage d'une eau acide est également déconseillé. En cas de non-respect des mises en garde énoncées, les frais d'entretien et de garantie seront à la charge du client. *** Données provisoires.

Accessoires

CZ-RTW1	Télécommande supplémentaire pour Générations K et L
CZ-NV2	Kit vanne 3 voies pour intérieur du kit hydraulique pour Générations K et L

Accessoires

CZ-NS5P	Fonctions supplémentaires carte électronique
PAW-A2W-RTWIRED	Thermostat d'ambiance
PAW-A2W-RTWIRELESS	Thermostat d'ambiance LCD sans fil



CONTRÔLE INTERNET : adaptateur Wi-Fi inclus.

NOTRE PASSION POUR UN BON CLIMAT



www.clima-machine.ch

www.clima-configurateur.ch

TCA Thermoclima AG
Piccardstrasse 13
9015 St.Gallen
T +41 71 313 99 22

TCA Thermoclima AG
Gewerbstrasse 10
4528 Zuchwil (SO)
T +41 32 686 61 21

TCA Thermoclima SA
Suisse romande
T +41 21 634 57 50

TCA Thermoclima SA
Svizzera italiana
T +41 91 980 37 37

Helpdesk
0840 822 822
info@tca.ch
www.tca.ch