

Charge du gaz à rajouter pour longueur simple trajet de										
	4m [kg]	6m [kg]	8m [kg]	10m [kg]	12m [kg]	14m [kg]	16m [kg]	18m [kg]	20m [kg]	25m [kg]
HM-HP08L-M-BC/WEB	7.1	7.2	7.3	7.4	7.6	7.7	7.9	8	8.1	8.6
HM-HP12L-M-BC/WEB	7.8	7.9	8	8.1	8.3	8.4	8.6	8.7	8.8	9.3
HM-HP20L-M-BC/WEB	8.5	8.8	9	9.3	9.5	9.8	10	10.3	10.5	11
HM-HP08L-M-R-BC/WEB	10.1	10.2	10.3	10.4	10.6	10.7	10.9	11	11.1	11.6
HM-HP12L-M-R-BC/WEB	10.5	10.8	11	11.5	11.8	12	12.3	12.6	12.8	13.3
HM-HP20L-M-R-BC/WEB	11.5	12	12.5	13	13.2	13.5	13.7	14	14.2	14.6
HM-S30L-M-SOLID				12	12.4	12.8	13.2	13.6	14	15
HM-S40L-M-SOLID				18	18.4	18.8	19.2	19.6	20	21
HM-S55L-M-SOLID				34	34.6	35.2	35.8	36.4	37	38.5



Refnet

KHRQ22-M64T8

Charge complémentaire
par ml + 0.2 kg
par ml + 0.2 kg
par ml + 0.3 kg

Dimensionnement des lignes frigorifiques		jusqu'à 25 m	à partir de 25 m	Pouce
HM-HP08L-M-BC	Ligne liquide	12 mm	Consulter le fabricant	7/8 - 1/2 "
	Ligne gaz	22 mm		
HM-HP12L-M-BC	Ligne liquide	12 mm		7/8 - 1/2 "
	Ligne gaz	22 mm		
HM-HP20L-M-BC	Ligne liquide	14 mm		1 1/8 - 5/8 "
	Ligne gaz	28 mm *		

* en option la ligne gaz pourra aussi être installée avec 2x 22mm

Pouce	Dimensionnement des lignes frigorifiques		jusqu'à 25 m	à partir de 25 m
1 1/8 - 3/4 "	HM-S30L-M-Solid	Ligne liquide	18 mm	Consulter le fabricant
		Ligne gaz	28 mm *	
1 3/8 - 3/4 "	HM-S40L-M-Solid	Ligne liquide	18 mm	
		Ligne gaz	35 mm	
1 5/8 - 7/8 "	HM-S55L-M-Solid	Ligne liquide	22 mm	
		Ligne gaz	42 mm	

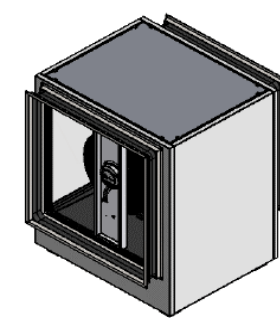
* en option la ligne gaz pourra aussi être installée avec 2x 22mm



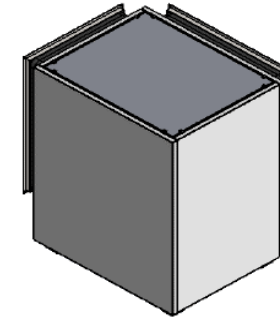
Unité intérieure:
HM-HP08L-M-BC
HM-HP12L-M-BC
HM-HP20L-M-BC



Evaporateur posé à l'extérieur
placé librement
HM-HPS60 (8 kW)
HM-HPS80 (12 kW)
HM-HPS120 (20 kW)



Evaporateur posé
à l'intérieur 180°
HM-HPS60-I-180 (8 kW)
HM-HPS80-I-180 (12 kW)
HM-HPS120-I-180 (20 kW)



Evaporateur posé
à l'intérieur 90°
HM-HPS60-I-90 (8 kW)
HM-HPS80-I-90 (12 kW)
HM-HPS120-I-90 (20 kW)



Evaporateur posé à l'extérieur
monté sur mur
HM-HPS60-W (8kW)
HM-HPS80-W (12kW)



Unité intérieure:
HM-S30L-M-Solid
HM-S40L-M-Solid
HM-S55L-M-Solid



Evaporateur pose à l'extérieur
placé librement
HM-HPS240 (30 kW)
HM-HPS240 (40 kW)
HM-HPS300 (55 kW)

Raccordements frigorifiques des unités			
Modèle	Ligne liquide [mm]	Ligne gaz [mm]	
HM-HP08L-M-BC	12	22	Unités intérieures
HM-HP12L-M-BC	12	22	
HM-HP20L-M-BC	14	28	
HM-HPS60	12	22	Unités extérieures
HM-HPS80	14	28	
HM-HPS120	14	28	
HM-HPS60-I	10	22	
HM-HPS80-I	14	28	
HM-HPS120-I	14	28	
HM-HPS60-W	10	22	
HM-HPS80-W	16	28	

Raccordements frigorifiques des unités			
Modèle	Ligne liquide [mm]	Ligne gaz [mm]	
HM-S30L-M-Solid	22	28	Unités intérieures
HM-S40L-M-Solid	22	28	
HM-S55L-M-Solid	22	35	
HM-HPS240	28	42	Unités extérieures
HM-HPS300	35	42	