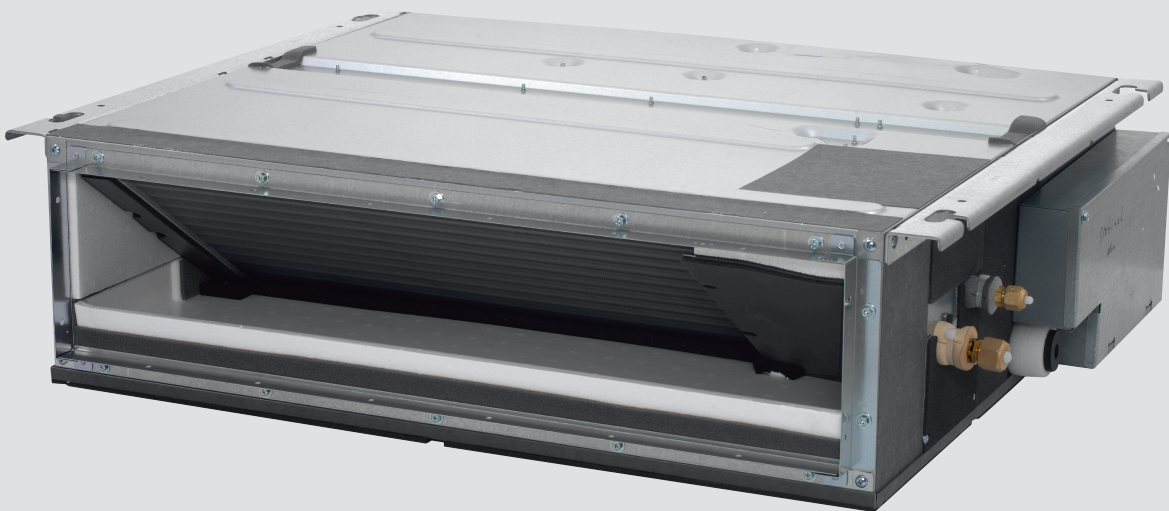


Klimatisierung
Technische Daten

FDXM-F9



- > FDXM25F3V1B9
- > FDXM35F3V1B9
- > FDXM50F3V1B9
- > FDXM60F3V1B9

INHALT

FDXM-F9

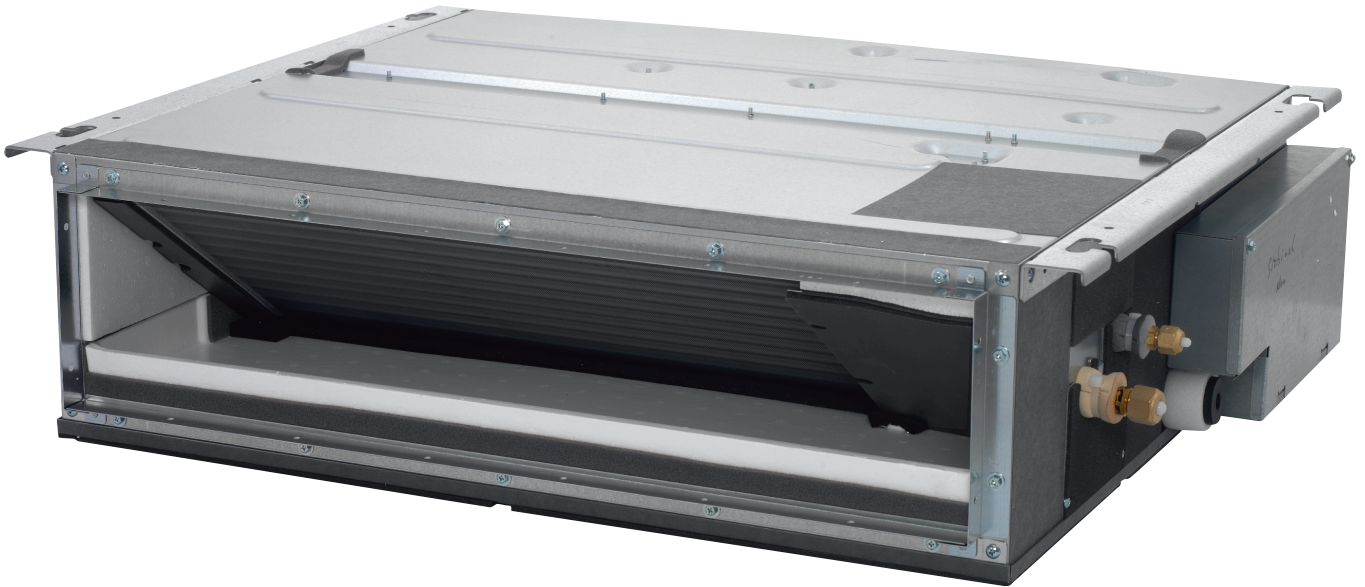
1	Merkmale	2
2	Technische Daten	3
	Technische Daten	3
	Elektrische Daten	4
3	Einstellungen der Schutzvorrichtung.....	5
4	Zubehör.....	6
5	Abmessungszeichnungen	7
6	Masseschwerpunkt.....	8
	Massenschwerpunkt	8
7	Kältemittelkreislauf	10
	Kältemittelkreisläufe	10
8	Elektroschaltplan	11
	Elektroschaltpläne – Eine Phase	11
9	Schalldaten.....	12
	Schalldruckspektren	12
10	Ventilatormerkmale.....	14

1 Merkmale

Kompaktes Deckeneinbaugerät für Kanalanschluss mit einer Höhe von nur 200 mm

- Gerät nicht sichtbar, da es in die Zwischendecke installiert wird: nur Ansaug- und Ausblasgitter sind sichtbar
- Kompakte Abmessungen; kann leicht in Zwischendecken von lediglich 240 mm Höhe eingebaut werden
- Mit einem mittleren externen statischen Druck von bis zu 40 Pa kann das Gerät mit flexiblen Kanälen verschiedenster Länge eingesetzt werden
- Vereinheitlichte Baureihe von Innengeräten für R32 und R410A
- Selbstreinigender Filter als Option gewährleistet durch regelmäßige Filterreinigung maximale Effizienz, Komfort und Zuverlässigkeit
- Mehrbereichs-Bausatz ermöglicht mehrere individuell geregelte Klimatisierungszonen, die über ein Innengerät bedient werden
- Online-Regler (Zubehör): Regeln Ihres Innengeräts von jedem Standort aus über eine App, Ihr lokales Netzwerk oder Internet und behalten der Übersicht über Ihren Energieverbrauch
- Niedriger Energieverbrauch dank Gleichstrom-Ventilatormotor

1



Selbstreinigender Filter



Mehrbereichs-Betrieb



Nur Lüften



Ventilator Drehzahlstufen



Entfeuchtungsprogramm



Luftfilter



Wochen-Zeitschaltuhr



24-Stunden-Timer



Infrarot-Fernbedienung



Verkabelte Fernbedienung



Zentrales Schaltfeld



Online-Regler über App



Automatischer Wiederanlauf



Selbstdiagnose



Multisplit-Anwendung

2 Technische Daten

2-1 Technische Daten				FDXM25F9	FDXM35F9	FDXM50F9	FDXM60F9
Leistungsaufnahme	Kühlung	Nom.	kW	0,036		0,060	
	Heizen	Nom.	kW	0,036		0,060	
Abmessungen	Gerät	Höhe/Breite/Tiefe	mm	200/750/620		200/1.150/620	
	Kompaktgerät	Höhe/Breite/Tiefe	mm	266/922/768		266/1.322/768	
Gewicht	Gerät		kg	21		28	
	Kompaktgerät		kg	24		31	
Wärmetauscher	Länge		mm	500		900	
	Reihen	Anzahl		3		2	
	Lamellenabstand		mm	1,50			
	Stufen	Anzahl		12			
	Durchgänge	Anzahl		2,0		5,0	
	Rohrtyp			7Hi-XD			
	Lamelle	Typ		Mehrfach-Schlitlamellen			
Luffilter	Typ		Abnehmbar / Waschbar				
Ventilator	Typ		Sirocco-Ventilator				
	Luftstromvolumen	Kühlung	Hoch	m³/min	8,7	15,8	16,0
				cfm	307	558	565
			Mittel	m³/min	8,0 (0,000)	14,6 (0,000)	14,8 (0,000)
			cfm	282	516	523	
		Niedrig	m³/min	7,3	13,3	13,5	
			cfm	258	467	477	
	Heizen		Hoch	m³/min	8,7	15,8	16,0
		cfm		307	558	565	
		Mittel	m³/min	8,0 (0,000)	14,6 (0,000)	14,8 (0,000)	
		cfm	282	516	523		
	Niedrig	m³/min	7,3	13,3	13,5		
		cfm	258	467	477		
Externer statischer Druck (ESP)	Nom.	Pa	30		40		
Ventilatormotor	Modell		KFD-280-44-8A		KFD-280-65-8A		
	Drehzahl	Schritte		3			
		Kühlung	Hoch/Mittel/Niedrig	U/min	1.270/1.180/1.090	1.270/1.150/1.030	1.280/1.160/1.040
Heizen	Hoch/Mittel/Niedrig			U/min	1.270/1.180/1.090	1.270/1.150/1.030	1.280/1.160/1.040
		Schalleistungspegel	Kühlung		dB(A)	53,0	55,0
Schalldruckpegel	Kühlung	Hoch/Mittel/Niedrig	dB(A)	35,0/33,0 (0,000)/27,0		38,0/35,0 (0,000)/30,0	
			Heizen	Hoch/Mittel/Niedrig	dB(A)	35,0/33,0/27,0	
Kältemittel	Typ		R-32 / R-410A				
Rohrleitungsanschlüsse	Flüssigkeit	AD	6.35				
	Gas	AD	9,50		12,70		
	Ableitung		VP20 (I.D. 20/O.D. 26)				
	Wärmeisolierung		Sowohl Flüssigkeits- als auch Gasleitungen				
Temperaturregelung			Mikrocomputerregelung				

Standardzubehör : Installationsanleitung; Anzahl : 1;

Standardzubehör : Bedienungsanleitung; Anzahl : 1;

Standardzubehör : Isolierung für die Armatur; Anzahl : 1;

Standardzubehör : Dichtungsmatte; Anzahl : 1;

Standardzubehör : Klemmblech; Anzahl : 1;

Standardzubehör : Kondensatschlauch; Anzahl : 1;

Standardzubehör : Unterlegscheibe für Aufhängung; Anzahl : 8;

Standardzubehör : Dichtungsmaterial; Anzahl : 2;

Standardzubehör : Klemmen; Anzahl : 6;

2 Technische Daten

Standardzubehör : Unterlegscheibe für Befestigungsplatte; Anzahl : 4;

Standardzubehör : Schrauben für Kanalflansche; Anzahl : 1;

Standardzubehör : Luftfilter; Anzahl : 1;

2

2-2 Elektrische Daten		FDXM25F9	FDXM35F9	FDXM50F9	FDXM60F9
Power supply	Phase	1~			
	Frequenz	Hz	50		
	Voltage	V	220-240		

Hinweise

Siehe separate Zeichnung für die elektrischen Daten

3 Einstellungen der Schutzvorrichtung

3 - 1 Einstellungen der Schutzvorrichtung

FDXM-F9

3

Sicherheitsvorrichtungen		FDXM25-60F3V1B(9)
Platinensicherung		250V, 3.15A
Lüftermotor-Überstromschutz	Nennwert	1.3A
Überhitzungsschutz für Lüftermotor	Maximum	125°C

4D110742

4 Zubehör

4 - 1 Zubehör

4

FDXM-F9

Options-Kit	Produktname			
	FDXM25F3V1B	FDXM35F3V1B	FDXM50F3V1B	FDXM60F3V1B
Verdrahtete Fernbedienung	BRC1D52/BRC1D61 BRC1E53A7 ⁽¹⁾⁽⁴⁾ /BRC1E53B7 ⁽²⁾⁽⁴⁾ /BRC1E53C7 ⁽³⁾⁽⁴⁾			
Vereinfachte Fernbedienung	BRC2E52C7 ⁽⁵⁾			
Elegante Fernbedienung				
Fernbedienung für Hotelanwendung	BRC3E52C7 ⁽⁵⁾			
Funkfernbedienung	BRC4C65			
Zentrale Fernbedienung	DCS302CA51/DCS302CA61 ⁽⁸⁾			
Einheitlicher EIN/AUS-Regler	DCS301BA51/DCS301BA61 ⁽⁸⁾			
Timer	DST301BA51/DST301BA61 ⁽⁸⁾			
Zentrale Fernbedienung für private Anwendung	DCS303A51 ⁽⁸⁾			
Anschlussadapter	KRP1B56 ⁽⁶⁾			
Anschlussadapter für Elektrogeräte 1	KRP2A53 ⁽⁶⁾			
Anschlussadapter für Elektrogeräte 2	KRP4A54 ⁽⁶⁾			
Fernbedienungssensor	KRCS01-4B			
Installationsdose für Adapterplatine	KRP1BA101			
Schaltkasten mit Erdungsklemme (2 Klemmenleisten)	KJB212AA			
Schaltkasten mit Erdungsklemme (3 Klemmenleisten)	KJB311AA			
Entstörfilter (nur für elektromagnetische Schnittstelle)	KEK26-1A			
Isolier-Bausatz für hohe Feuchtigkeit	KDT25N32/KDT25N50/KDT25N63			
Digitaleingangsadapter	BRP7A54 ⁽⁶⁾⁽⁷⁾			
Filter mit automatischer Reinigung - Klein	BAE20A62	BAE20A62	-	-
Filter mit automatischer Reinigung - Groß	-	-	BAE20A102	BAE20A102

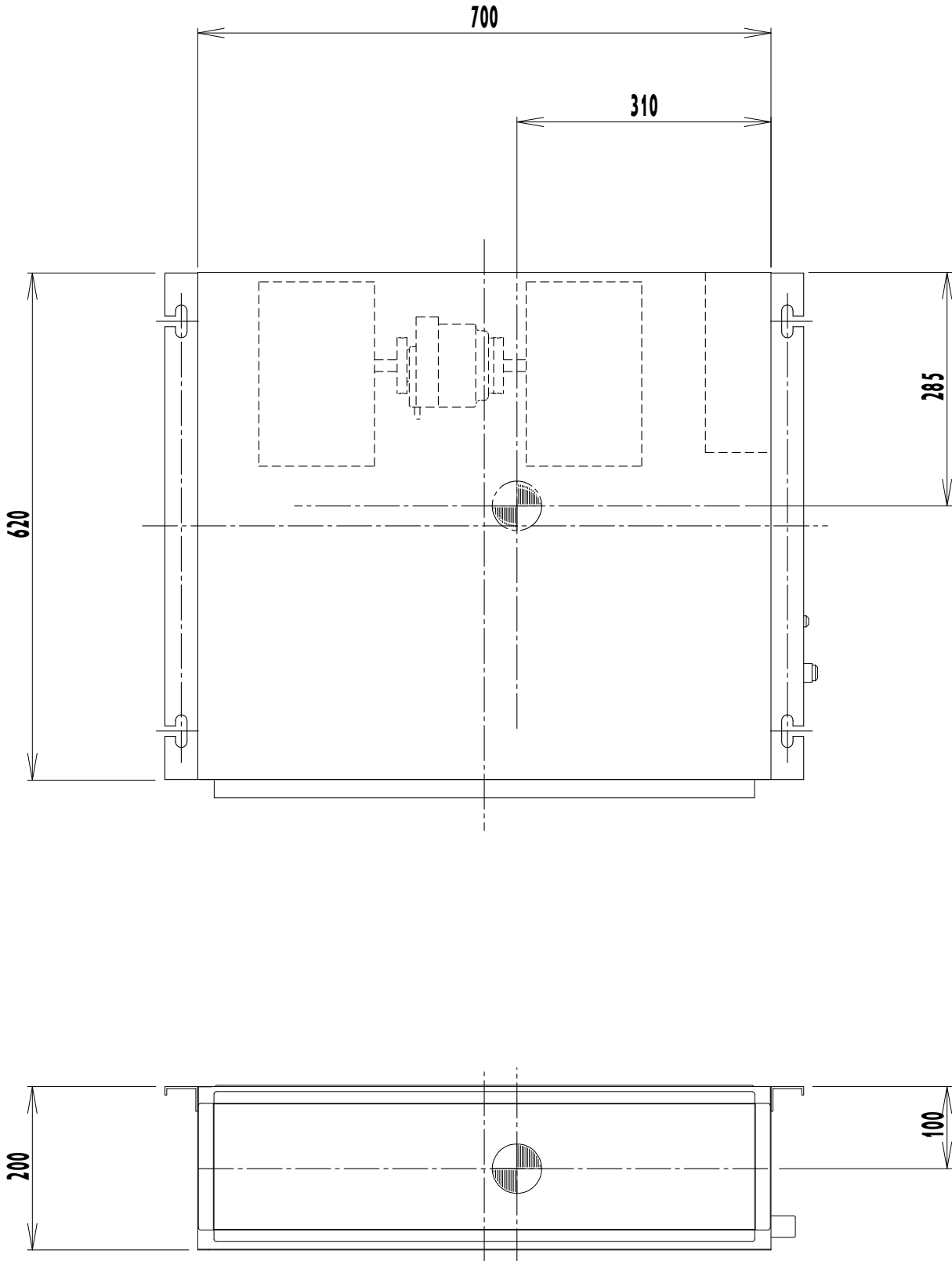
- (1) Enthaltene Sprachen: Englisch, Deutsch, Französisch, Italienisch, Spanisch, Portugiesisch und Niederländisch.
- (2) Enthaltene Sprachen: Englisch, Tschechisch, Kroatisch, Ungarisch, Slowenisch, Rumänisch und Bulgarisch.
- (3) Enthaltene Sprachen: Englisch, Russisch, Griechisch, Türkisch, Polnisch, Albanisch und Slowakisch.
- (4) Umfasst die Lastrotationsfunktion
- (5) Enthaltene Sprachen:
Sprachpaket 1: Englisch, Deutsch, Französisch, Niederländisch, Spanisch, Italienisch und Portugiesisch.
Mit PC-Kabel EKPCAB3 in Kombination mit der Updater PC-Software können Sie die Sprache auch ändern in:
Sprachpaket 2: Englisch, Bulgarisch, Kroatisch, Tschechisch, Ungarisch, Rumänisch und Slowenisch.
Sprachpaket 3: Englisch, Griechisch, Polnisch, Russisch, Serbisch, Slowakisch und Türkisch.
- (6) Erfordert Installationskasten 6.
- (7) Nur möglich in Kombination mit vereinfachter Fernbedienung BRC2/3E52C7.
- (8) Nur für Daikin Naher Osten.
- (9) Nur für den Privatgebrauch. Kann nicht mit anderen zentralisierten Steuerungsgeräten verwendet werden.

3D110004

6 Masseschwerpunkt

6 - 1 Massenschwerpunkt

FDXM25-35F9



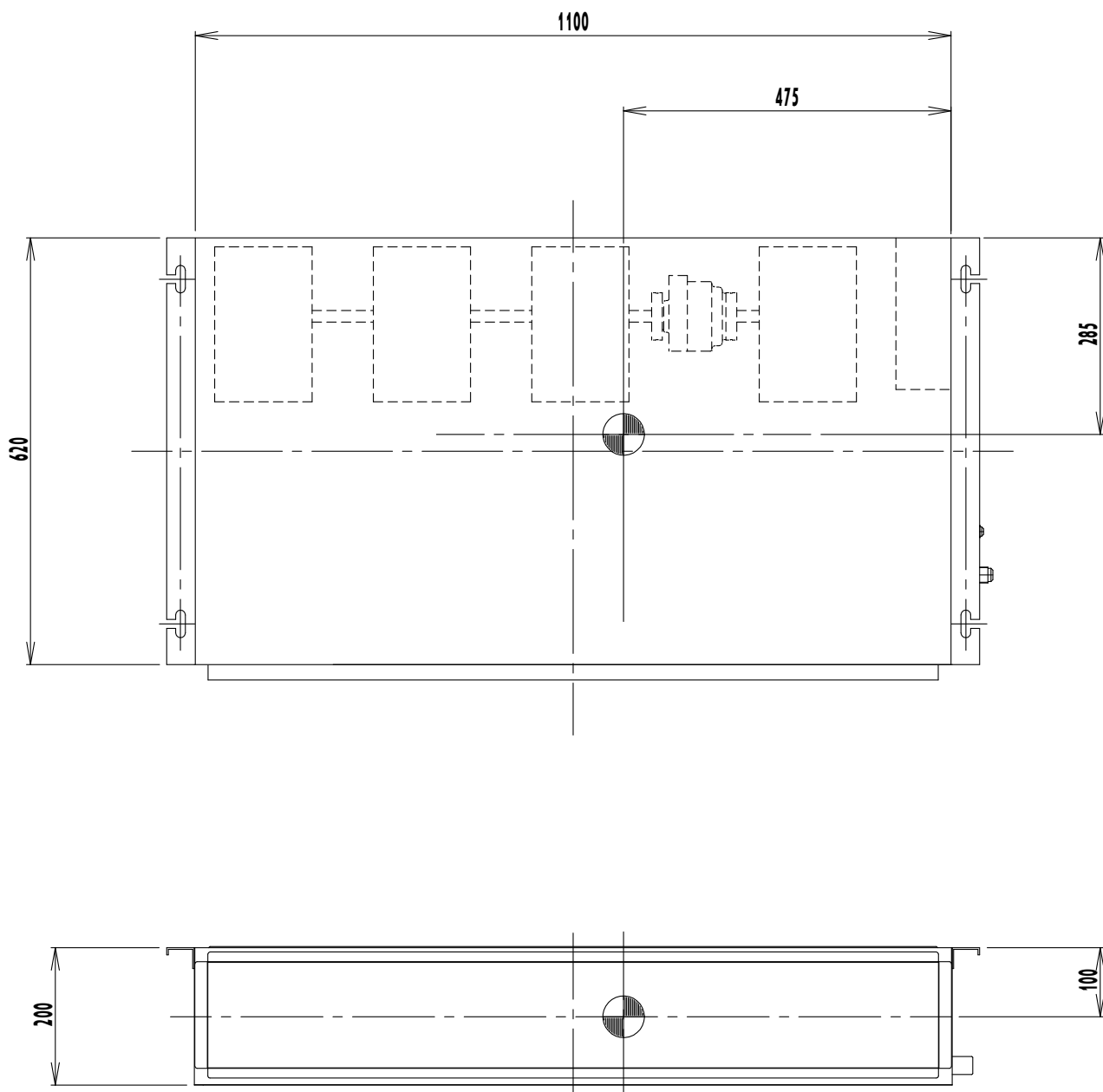
4D081337A

6 Masseschwerpunkt

6 - 1 Massenschwerpunkt

FDXM50-60F9

6

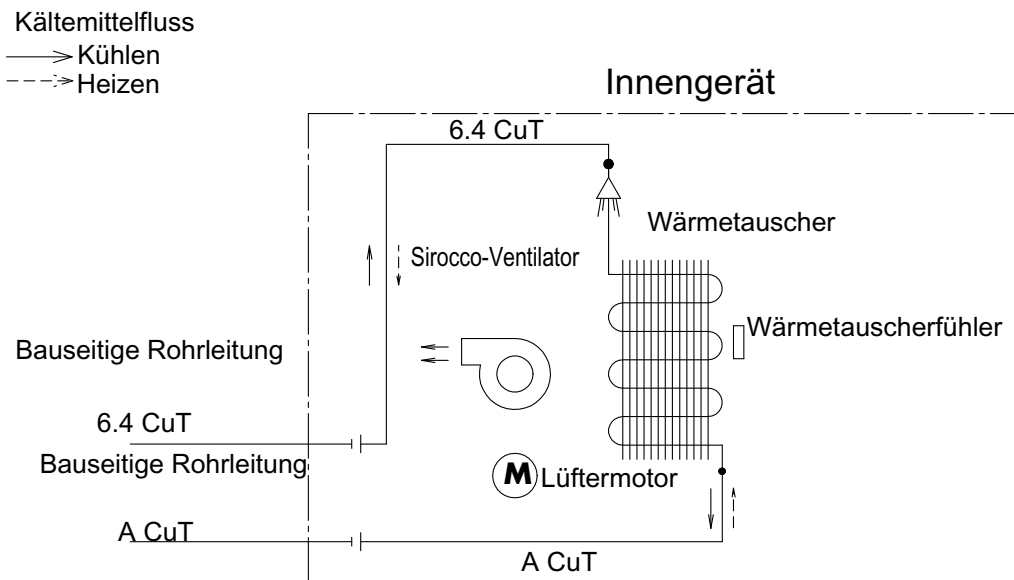


4D081339A

7 Kältemittelkreislauf

7 - 1 Kältemittelkreisläufe

FDXM-F9

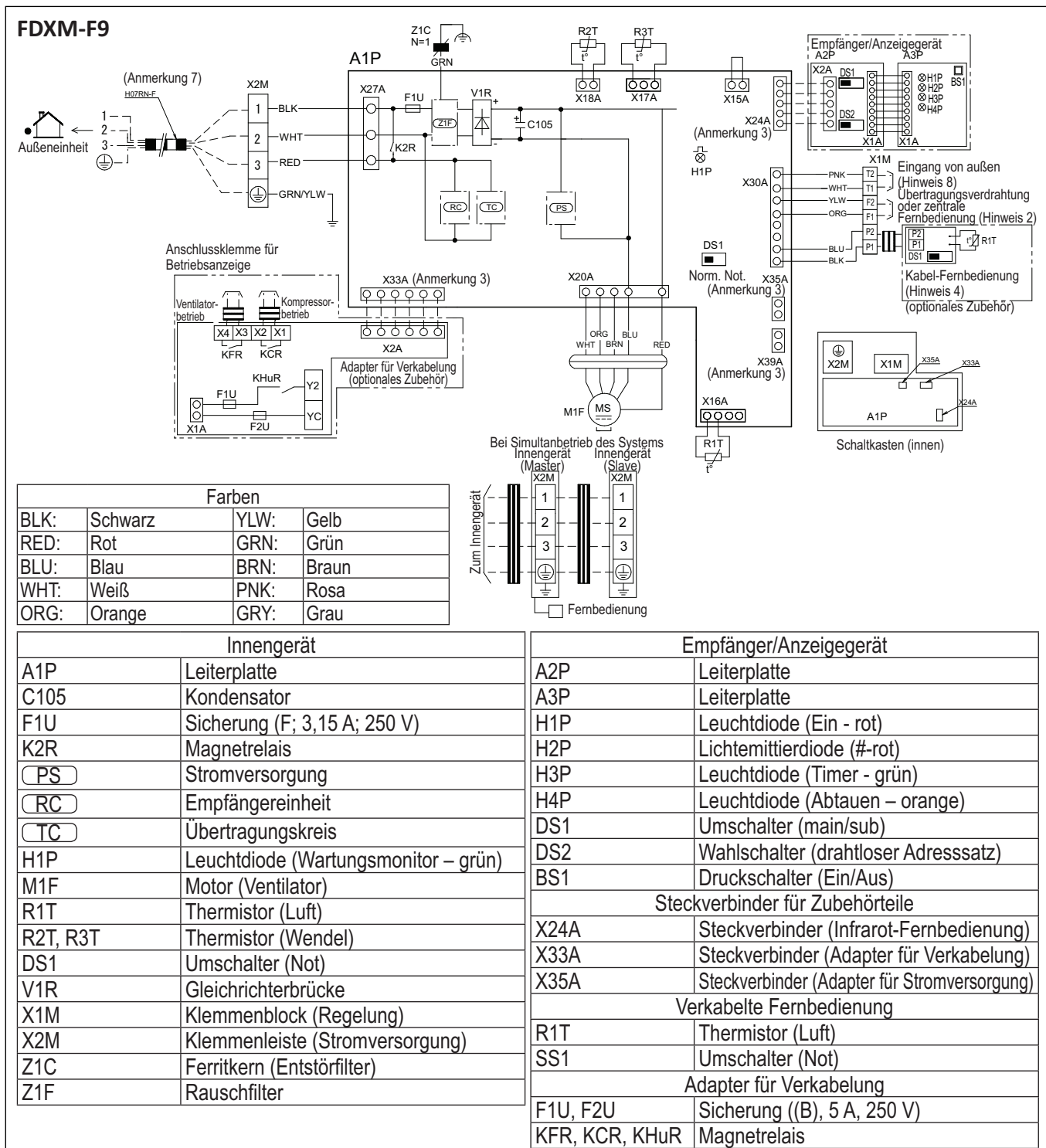


	A
FDXS₂₅F₂VEB	9.5
FDXS₃₅F₂VEB	
FNQ₂₅A₂VEB	
FNQ₃₅A₂VEB	
FDXM₂₅F₂V₁B	
FDXM₂₅F₃V₁B₉	
FDXM₃₅F₂V₁B	
FDXM₂₅F₃V₁B	
FDXM₃₅F₃V₁B	
FDXM₃₅F₃V₁B₉	
FDXS₅₀F₂VEB	12.7
FDXS₆₀F₂VEB	
FDXS₅₀F₂VEB₉	
FNQ₅₀A₂VEB	
FNQ₆₀A₂VEB	
FDXM₅₀F₂V₁B	
FDXM₅₀F₃V₁B₉	
FDXM₆₀F₂VEB	
FDXM₅₀F₃V₁B	
FDXM₆₀F₃V₁B	
FDXM₆₀F₃V₁B₉	

4D081335F

8 Elektroschaltplan

8 - 1 Elektroschaltpläne – Eine Phase



ANMERKUNGEN

- : Klemmenblock, □□□, □-: Steckverbinder, □□□□□□□□: bauseitige Verkabelung, •: Kabelklemme, ⊕: Schutzerde (Schraube)
- Wenn Sie eine Zentralfernbedienung verwenden, schließen Sie diese an das Gerät an. Gemäß dem beigefügten Installationshandbuch.
- X24A, X33A, X35A und X39 werden angeschlossen, wenn das Sonderzubehör verwendet wird.
- Für eine Haupt/Neben-Umschaltung des BRC1E: siehe Handbuch zur Fernbedienung.
- Nur für geschützte Rohrleitungen angezeigt. HD07RN-F verwenden, falls kein Schutz vorhanden ist.
- Für weitere Einzelheiten siehe den an der Außeneinheit angebrachten Schaltplan.
- Beim Anschluss der Eingangskabel von außen kann die Not-Ausschaltung oder der EIN/AUS-Betrieb über die Fernbedienung gewählt werden: Einzelheiten sind dem Handbuch zu entnehmen.

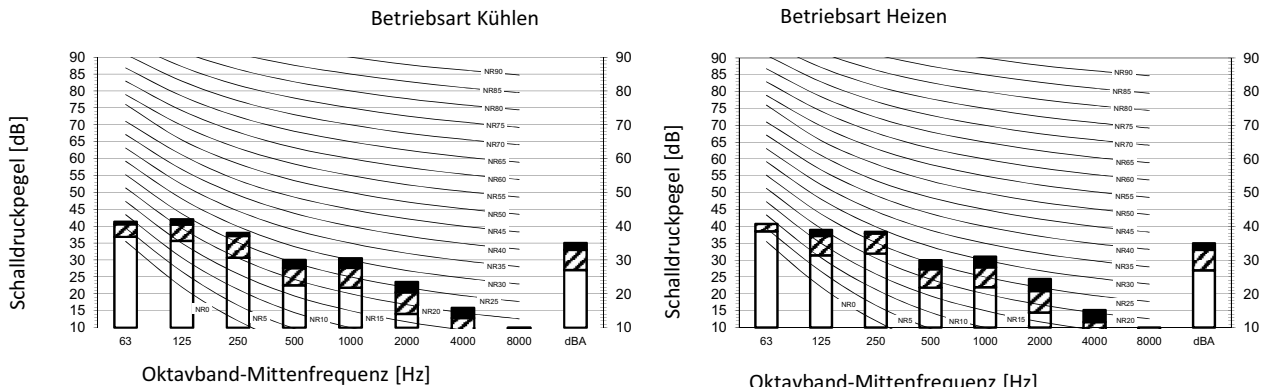
3D109449-1B

9 Schalldaten

9 - 1 Schalldruckspektren

9

FDXM25-35F9



Beschriftung

dBA = A-gewichteter Schalldruckpegel (A-Skala gemäß IEC).



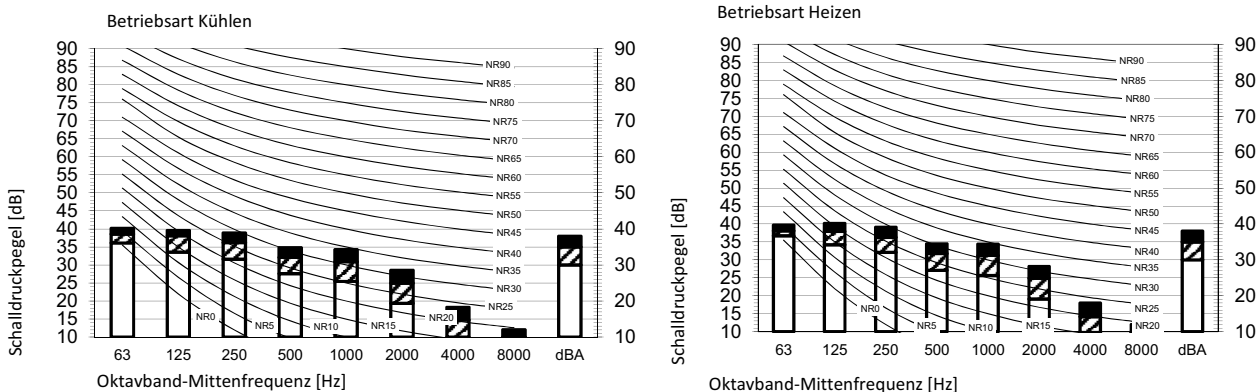
Kühlen				Heizen			
Gesamt-dB				Gesamt-dB			
A	B	C	D	A	B	C	D
dBA	35,0	33,0	27,0	dBA	35,0	33,0	27,0

Hinweise

1. Betriebsbedingungen: Stromquelle 220-240V 50Hz; JIS Standard
2. Das Hintergrundgeräusch ist bereits berücksichtigt.
3. Die Betriebsgeräusche variieren abhängig von den Betriebs- und Umgebungsbedingungen.
4. Die Messmethode für das Betriebsgeräusch entspricht JISC9612.
5. Messposition: schalltoter Raum

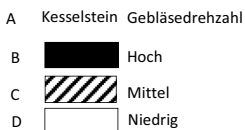
3D110007A

FTXM50F9



Beschriftung

dBA = A-gewichteter Schalldruckpegel (A-Skala gemäß IEC).



Kühlen				Heizen			
Gesamt-dB				Gesamt-dB			
A	B	C	D	A	B	C	D
dBA	38,0	35,0	30,0	dBA	38,0	35,0	30,0

Hinweise

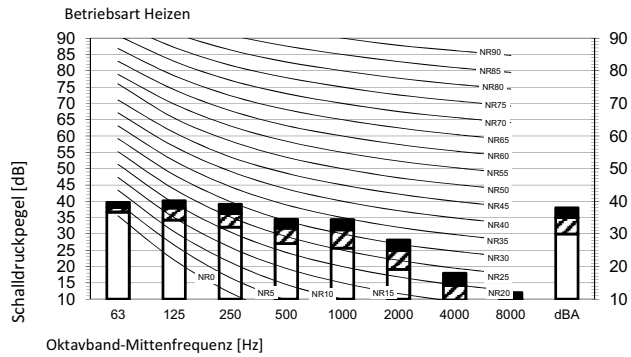
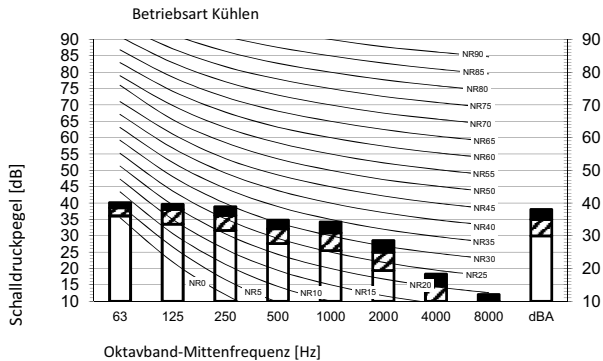
1. Betriebsbedingungen: Stromquelle 220-240V 50Hz; JIS Standard
2. Das Hintergrundgeräusch ist bereits berücksichtigt.
3. Die Betriebsgeräusche variieren abhängig von den Betriebs- und Umgebungsbedingungen.
4. Die Messmethode für das Betriebsgeräusch entspricht JISC9612.
5. Messposition: schalltoter Raum

3D110009A

9 Schalldaten

9 - 1 Schalldruckspektren

FDXM60F9

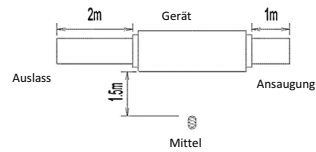


Beschreibung _____

dBA = A-weighted sound pressure level (A scale according to IEC).

Kesselste	Gebüsedrehzahl
A	Hoch
B	Mittel
C	Niedrig
D	

Position des Mikrofons



Kühlen		Gesamt-dB		Heizen		Gesamt-dB	
A	B	C	D	A	B	C	D
dBA	38,0	35,0	30,0	dBA	38,0	35,0	30,0

Hinweise

- 1 . Betriebsbedingungen: Stromquelle 220-240V 50Hz; JIS Standard
- 2 . Das Hintergrundgeräusch ist bereits berücksichtigt.
- 3 . Die Betriebsgeräusche variieren abhängig von den Betriebs- und Umgebungsbedingungen.
- 4 . Die Messmethode für das Betriebsgeräusch entspricht JISC9612.
- 5 . Messposition: schalltoter Raum

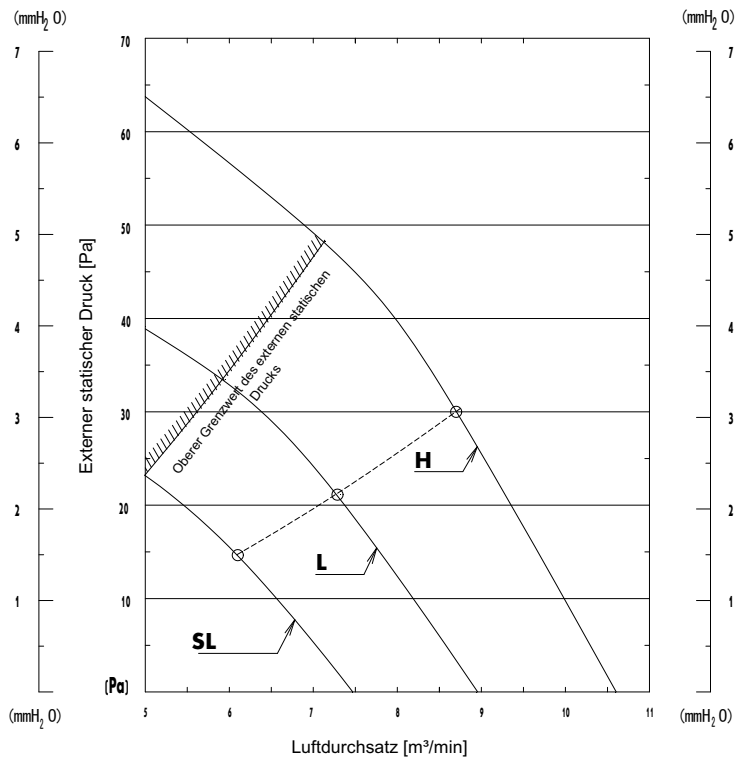
3D110010A

10 Ventilatormerkmale

10 - 1 Ventilatormerkmale

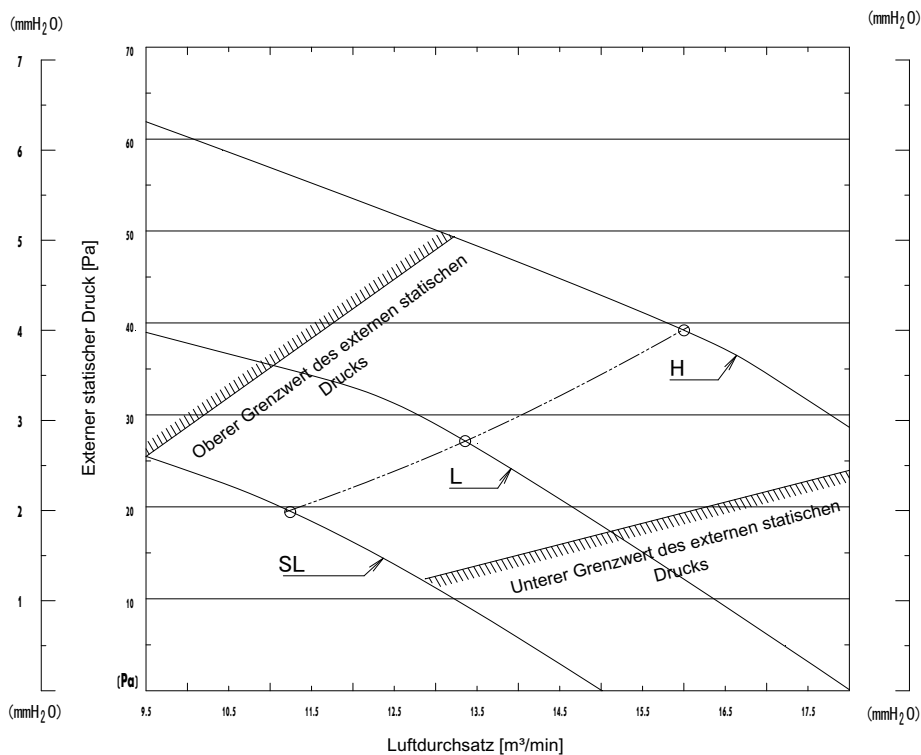
10

FDXM25-35F9



3D081327C

FDXM50F9

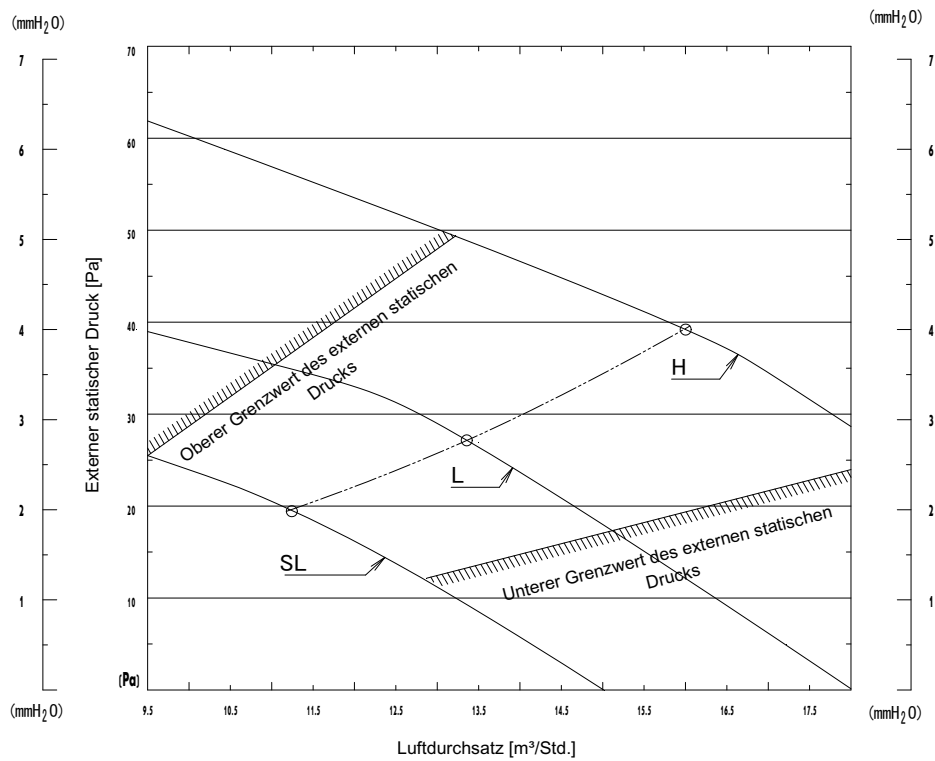


3D085960C

10 Ventilatormerkmale

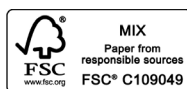
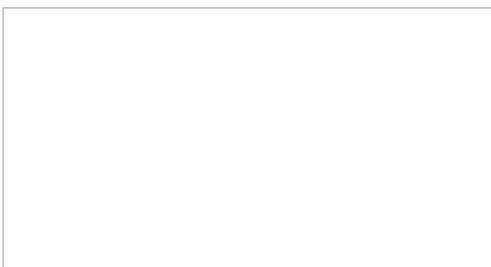
10 - 1 Ventilatormerkmale

FDXM60F9



3D081329C

Daikin Europe N.V. Naamloze Vennootschap - Zandvoordestraat 300, B-8400 Oostende - Belgium - www.daikin.eu - BE 0412 120 336 - RPR Oostende



EEDDE19 11/18



Daikin Europe N.V. nimmt am Eurovent Certification Programme für Flüssigkeitskühlaggregate, Hydronic-Wärmepumpen, Ventilator-Konvektoren und Systeme mit variablem Kältemitteldurchfluss teil. Prüfen Sie die weitergehende Gültigkeit des Zertifikats online unter: www.eurovent-certification.com



Die vorliegende Broschüre wurde ausschließlich zu Informationszwecken erarbeitet und begründet kein für Daikin Europe N.V. verbindliches Angebot. Daikin Europe N.V. hat den Inhalt dieser Broschüre nach bestem Wissen und Gewissen zusammengestellt. Es wird keine ausdrückliche oder implizier- te Garantie bezüglich der Vollständigkeit, der Richtigkeit, der Zuverlässigkeit und der Verwendbarkeit für einen bestimmten Zweck des hier angegebenen Inhalts und der hier angegebenen Produkte und Dienstleistungen gegeben. Technische Daten können sich ohne Ankündigung ändern. Daikin Europe N.V. lehnt ausdrücklich jegliche Haftung für jeglichen direkten oder indirekten Schaden im weitesten Sinne, der sich aus der Verwendung und / oder Auslegung dieser Broschüre direkt oder indirekt er- gibt, ab. Alle Urheberrechte aller Inhalte sind in Besitz von Daikin Europe N.V.